



faculté de
Médecine et
de **Pharmacie**



Université de
POITIERS



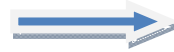
Les études pharmaceutiques à Poitiers

Première année commune aux études de Santé

1^{er} Semestre

- UE1 : Chimie-Biochimie-Biologie moléculaire-Génétique
- UE2 : Biologie cellulaire-Histologie-Biologie du développement-Embryologie
- UE3-a : Physique-Biophysique
- UE4 : Biostatistique

- **Première partie du Concours** : épreuves communes



15 % exclus après le S1 : la réinscription pour redoubler 18 mois plus tard est conditionnée par le fait d'avoir validé 90 ECTS pendant ces 18 mois (30 au S2 plus 60 l'année suivante dans un L1 de la fac)

2^{ème} Semestre

- UE3-b : Biophysique
- UE5 : Anatomie
- UE6 : Initiation au médicament
- UE7 : Santé, Société, Humanité
+ UE Spécifiques au choix : Médecine, Odontologie, Pharmacie et Sage Femme

- **Deuxième partie du Concours** : épreuves communes et spécifiques à chaque filière (Médecine, Pharmacie, Sage-femme, Odontologie) = 4 classements avec des coefficients différents + UE spécifique



Examen final :

Classé en rang utile : passage dans la filière

Non classé en rang utile mais avec la moyenne :

redoublement ou réorientation possible en L2 Biologie et STAPS

Classement inférieur à 2,5 fois le Numerus Clausus global : non admis à redoubler l'année suivante

Kinésithérapie : L'école de kinésithérapie du CHU intégrera les étudiants qui postulent selon leur rang de classement au concours de la PACES

Deuxième année

Sciences fondamentales :

Chimie organique et analytique, Biochimie, Biologie végétale, moléculaire et cellulaire, Physiologie, Biophysique, Pharmacologie, Toxicologie

Stage d'observation en officine

Troisième année

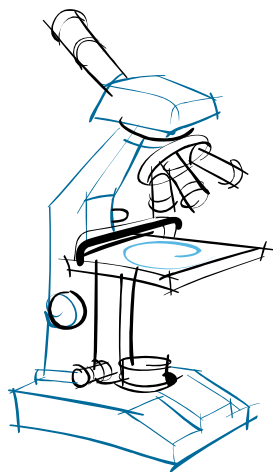
+ une unité d'enseignement de prédétermination (officine, industrie)

Sciences appliquées

Bactériologie, Virologie, Biologie moléculaire, Physiologie, Pharmacocinétique, Pharmacognosie, Hématologie, Immunologie, Épidémiologie

Enseignements coordonnés : douleur et inflammation, Système Nerveux Central, Cardiovasculaire, Broncho-pulmonaire

1 stage d'application en officine



Quatrième année

+ une unité d'enseignement de prédétermination (officine, industrie, internat)

Toxicologie, Chimie thérapeutique, antibiothérapie, hygiène, Galénique, Biochimie clinique, Pharmacognosie, Parasitologie, Qualitologie

Enseignements coordonnés : Système immunitaire, Biotechnologies, Diabète et thyroïde, Reproduction et hormones, Oncologie, Système gastro-entérohépatique

2 stages d'application en officine

Cinquième année hospitalo-universitaire

Industrie avec stage en industrie (médicament industrie, chimie, galénique, marketing,.....)

Officine (diététique, mycologie, phytothérapie, homéopathie, aromathérapie, droit, gestion,.....)

Internat (diététique, pharmacovigilance, droit, préparation ECN)

Sixième année

Officine : 6 mois de stage en officine

Industrie : 6 mois de stage en industrie pharmaceutique

Internat : spécialisation sur 4 ans